



*Külön lakás- vagy tetődísz,
együtt a ház lelke is lehet*

Országos Kémény Konferencia
KÉOSZ szervezés, Kecskemét 2014

Henszelmann Imre - MACSOI

A szakma iparosai

- Fél évszázada néhány ezer szakember
- Évtizede néhány száz
- Mostanában kétezer körül



Abb. 107 „Der Döpfer“. Holzschnitt von Johann Amos Comenius, 1658



A megrendelők és az iparos

- Ernest Hemingway: Gazdagok és szegények
- Jókai Mór: Szegény gazdagok

Az iparos ***felmér, tervez, épít, átad*** –
szoros kapcsolatban a megrendelővel és a
társszakmák képviselőivel: építész, épületgépész,
kéményseprő, kéményépítő,
vízvezeték szerelő, festő, ...



Magyarországi Cserépkályhások, Kandallóépítők és Gyártók Országos Ipartestülete

- Közel 100 fős tagság
- Évenkénti két szakmai találkozón 80-120 fő
- Kályhás Újság évente 3 x 600 példány
- Tanfolyamok szervezése
- Kapcsolattartás társszakmák képviselőivel
- Szabványok, rendeletek figyelése
- Műszaki állásfoglalások, eseti bírósági szakértés

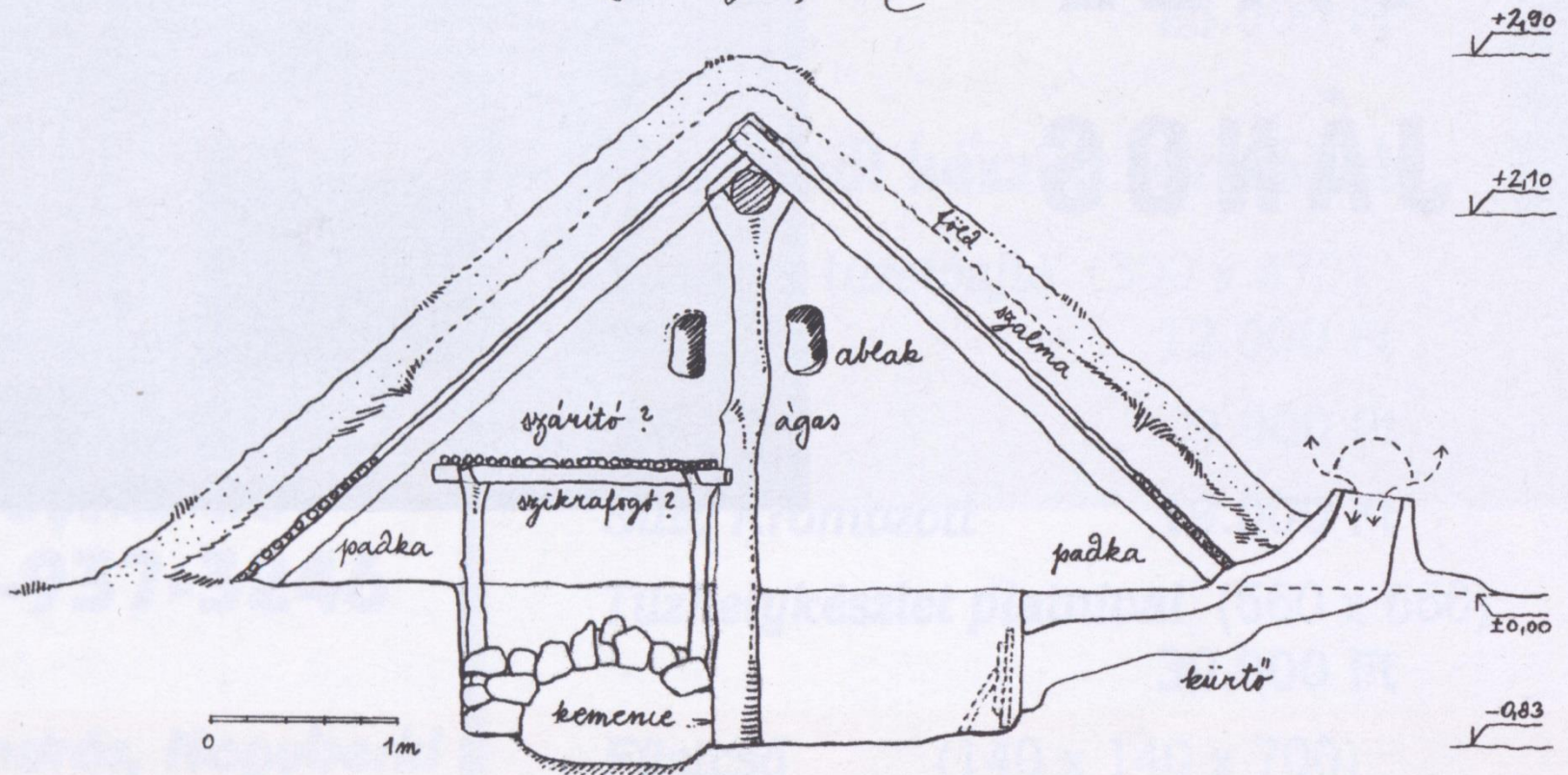
Mit épít a KÁLYHÁS?

- Kályhát, kandallót, kemencét, takaréktűzhelyt és néha szobakazánt, tehát egyedi építés

Mi a különbség a kályha és a kandalló között?

- hőátadás módja
- hőtárolás ideje

Ékecsztmetőzet, $\alpha H = 1:20$



Ékecsztmetőzet, 2001/2. sz. veremház

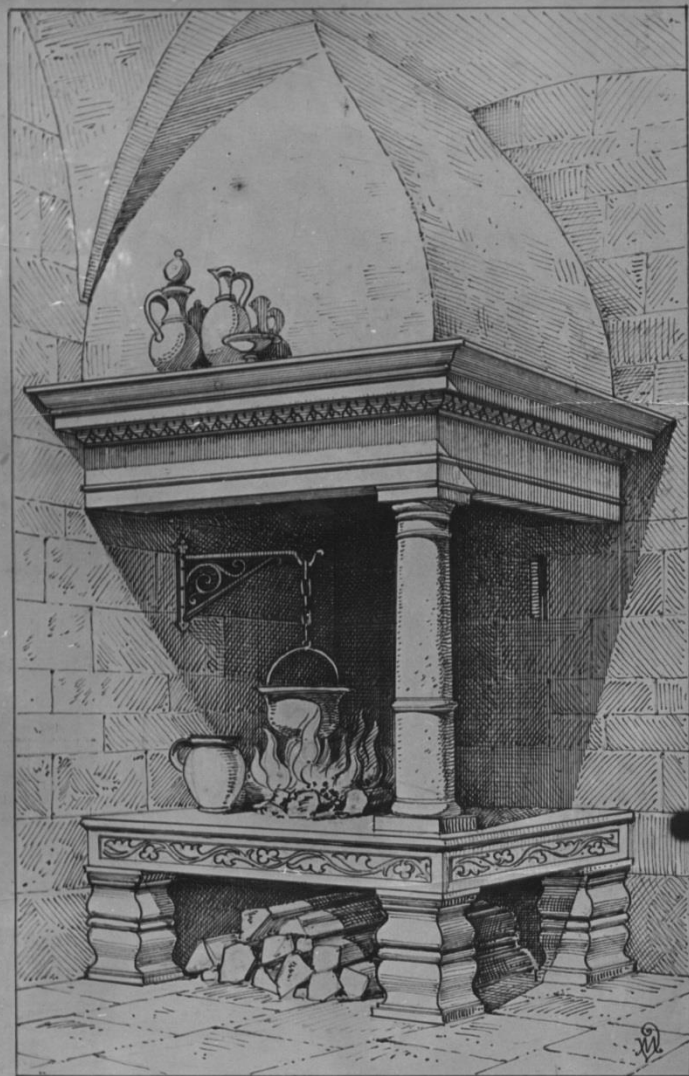












A Henszlmann féle ház Kandallója Bártfán. XVI száz Középe.
Kamin im Henszlmannschen Hause in Bartsfeld. Mitte des XVI. J.





















Tüzelőanyag

- Fa, szén, olaj, villany, gáz, biomassza

A villanyfűtéshez nem kell égéstermék elvezető

A gázfűtés a meglévő kályháknál alkalmazható csak

A szilárd tüzelésből a szén és a lignit előbb-utóbb
kimarad a környezetterhelés miatt

Marad a fa, a fabrikett és a pellet

Csak a száraz fa a tüzelőanyag, a nedves madárlak!

Helyes tüzelés





Az égés és a levegő

- Levegő nélkül nincs égés, kevés levegővel rossz a tüzelés
- De elegendő levegő nélkül nincs egészséges életkörülmény
- A kályha 1,5 óráig lehet jó légcserre hajtóerő. A környezetvédők nagyobb része nem támogatja a zárt égéstér kialakítását a tüzelőberendezéseknél, mert így megszűnik a kényszer-légcserre a lakásban
- Tüzelőberendezés nélkül is kell a szellőztetés
- Minden légelszívásnak saját felelős légellátást!

Az égéskör és a tervezés

Minden tüzelőberendezéshez kell égéslevegő és égéstermék elvezető berendezés.

Csak együtt hármában, külön-külön lehet dísz, giccs vagy számlatárgy.

Mindhárom *tervezéséhez* a tüzelőberendezés teljesítménye a meghatározó, ez a kiindulási pont.

























A jó tüzelőberendezés

- Felkészült szakember
- Jó építőanyag
- Az égéslevegő biztosítás és a tüzelő- ill. az égéstermék elvezető berendezés együttes tervezése
- Helyes építés
- Jó tüzelőanyag
- Jó tüzelés



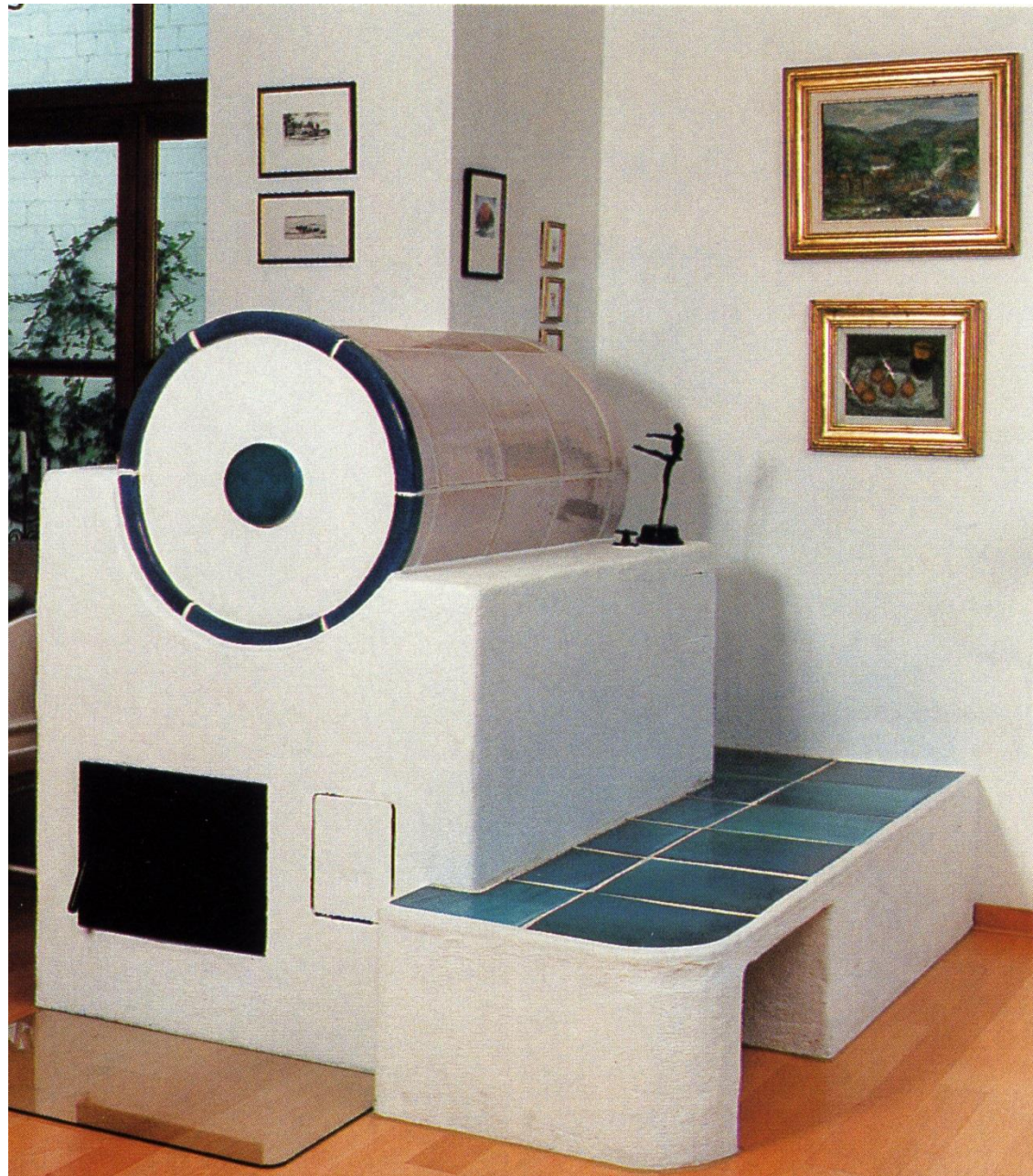














Hogy érhető el?

Szakképzés, mesterképzés


Tájékoztató, szemléletmód nevelés - az iskolában

Csapatmunka – együtt a társszakmák

Szabályozás, ellenőrzés

Támogatás – a jó tüzelőberendezésre

Szankciók - figyelmeztetés, legvégül büntetés



Köszönöm megtisztelő
figyelmüket

Henszelmann Imre- MACSOI