



Pályázatos gyűjtőkémény kiváltások tapasztalatai

Keszthelyi István - CKP Mérnök Kft.

VIII. Országos Kéménykonferencia
Kecskemét, 2014.03.28.

A piac áttekintése

1. Nagyságrendben 100 edb = 100 Mrd Ft
2. Változó szokások (komfort, energia)
3. Gázfelülvizsgálat, kéményfelülvizsgálat
4. Megfelelő megoldások
5. Megfelelő finanszírozási rendszer
6. Megfelelő támogatások ???



Gyűjtőkémény
felújítás

Változó szokások (komfort, energia)

1. A GMBSz 2005-től, a 11/2013 NGM rendelet helyesen, jövőbemutatóan rendelkezik.
2. Az emberek nem szeretik a
 - Zajt
 - Port
 - Huzatot, hideget, veszteséget

Gázfelülvizsgálat, kéményfelülvizsgálat

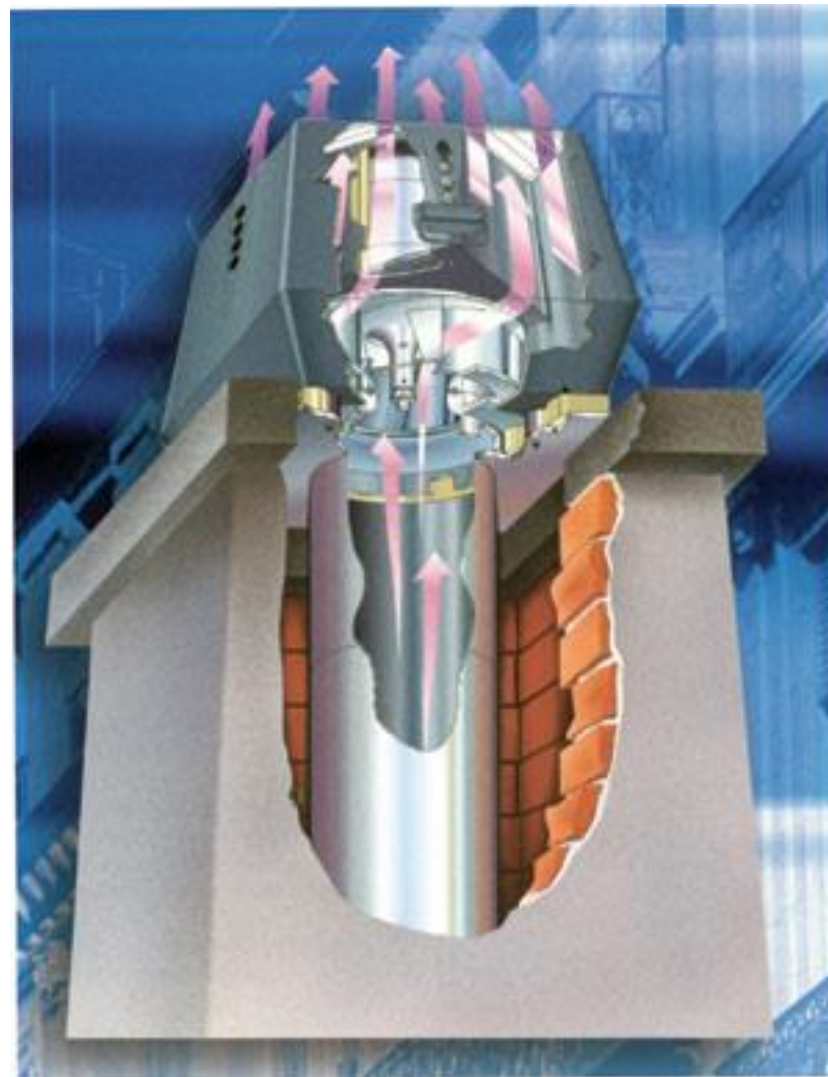
Látszik, hogy 5-6 év alatt lépni kell!



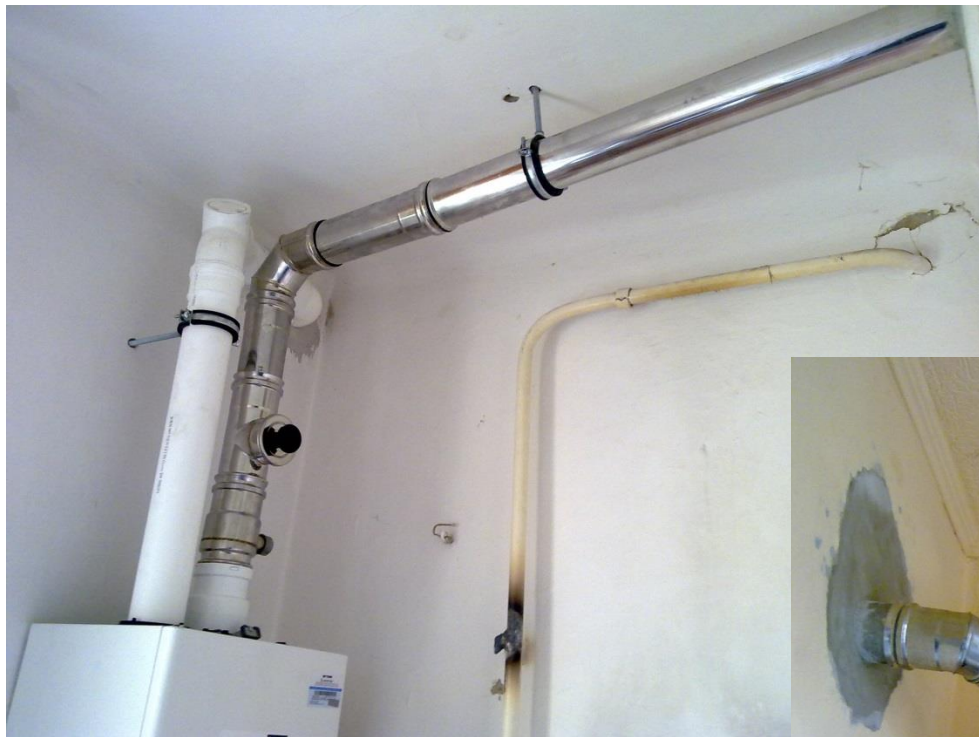
Megfelelő megoldások

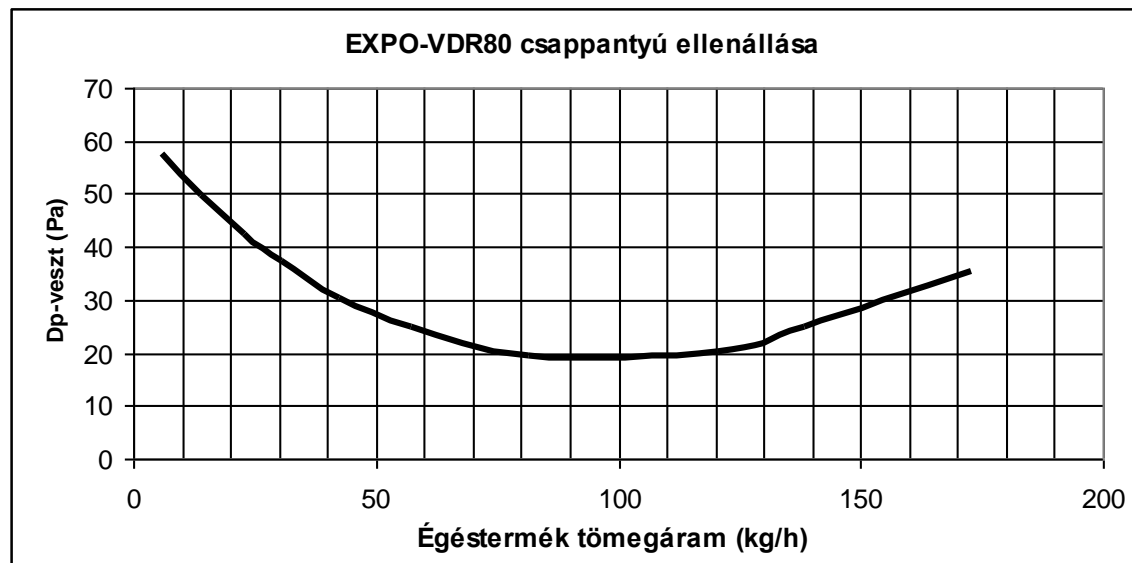
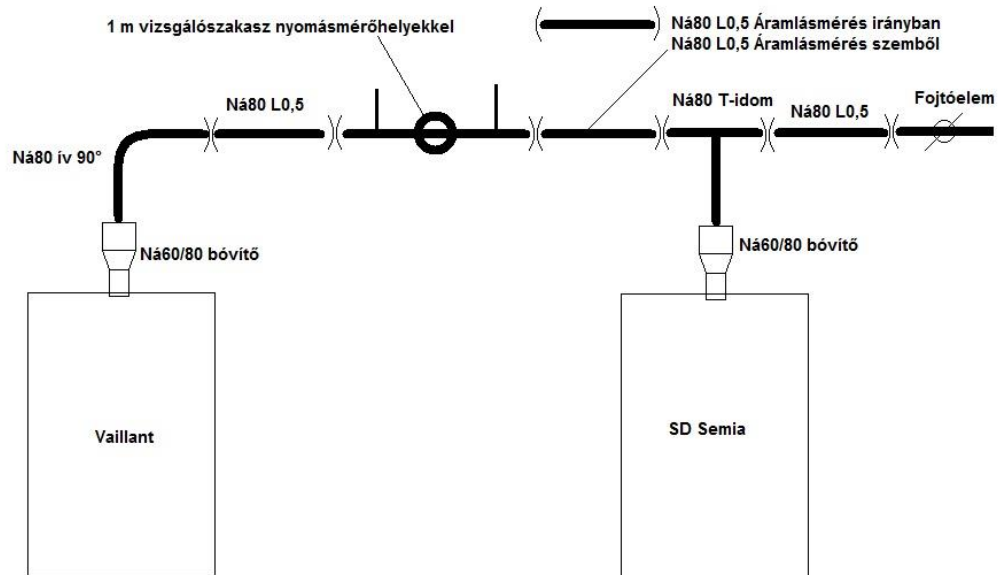
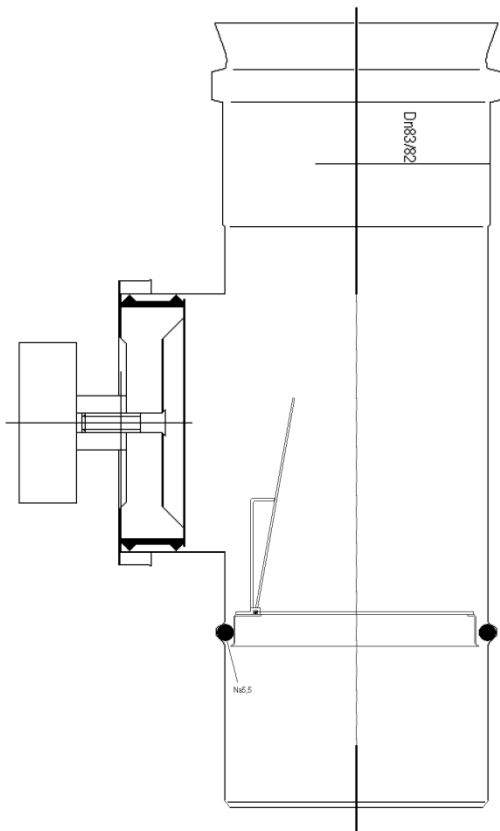
- **1, Gyújtókémények ventilátoros huzatstabilizálása, a kéményjárat bélelése, a légellátás tervezett kialakítása mellett a korábbi készülékek megtartásával, a huzat szabályozásával**
 - Előny: kisebb lakáson belüli beavatkozás szükséges és a régi készülékek megtarthatóak.
 - Hátrány: A rendszer nem fejleszthető (zsákutca), nem takarékos, szinte minden munka újbóli elvégzésével tehető takarékosná
 -
- **2, A gyújtókémény-elemek teljes visszabontása, vagy a szükséges akna-keresztmetszet egyéb biztosítása mellett az adódó fődémnyílásokon át, MSz EN 1443 szerint P1 nyomásosztályú, az adott készülékek tüzeléstechnikai paramétereinek megfelelő, egyedi, szerelt, merev égéstermék elvezetők kialakítása szintenként, átmenetileg a meglévő tüzelőberendezések megtartásával, vagy új készülékek telepítésével.**
 - Előny: a lakások függetlenek lesznek, és a régi készülékek megtarthatóak.
 - Hátrány: Komoly bontással, helyiségek „szétverésével” jár, igen drága, és csak további munkákkal szolgálja a takarékoságot.
 -
- **3, A gyújtókémény-elemek teljes visszabontása, vagy a szükséges akna-keresztmetszet egyéb biztosítása mellett az adódó fődémnyílásokon át, MSz EN 1443 szerint P1 nyomásosztályú, az adott készülékek tüzeléstechnikai paramétereinek megfelelő, LAS, zárt kiegyenlített, gyújtórendszerű égéstermék elvezető berendezés kialakítása zárt égésterű tüzelőberendezések telepítésével.**
 - Előny: teljesen új rendszer, nagyon takarékos lehet.
 - Hátrány: Komoly bontással, helyiségek „szétverésével” jár, igen drága.
 -
- **4, Gravitációs egyedi szellőzőkürtők, részben a kéményjárat felhasználásával, esetleges fődémáttöréssel MSz EN 1443 szerint P1 nyomásosztályú, az adott készülékek tüzeléstechnikai paramétereinek megfelelő, egyedi, szerelt, merev égéstermék elvezetők, vagy LAS „cső a csőben” rendszerek kialakítása szintenként, átmenetileg a meglévő tüzelőberendezések megtartásával, vagy új készülékek telepítésével.**
 - Előny: a lakások függetlenek lesznek, és a régi készülékek megtarthatóak.
 - Hátrány: A lakásokban igen eltérő költséggel, és készülékáthelyezésekkel jár és csak további munkákkal szolgálja a takarékoságot (kivéve, ha eleve zárt égésterű készülékre cserélnek)
 -
- **5, A meglévő egycsatornás gyújtókémény MSz EN 1443 szerint P1 nyomásosztályú héjszerkezet felhasználásával történő tömörségbiztosítása, és átalakítása zárt, túlnyomásos, elválasztott, gyújtó égéstermék-elvezető rendszerré, új zárt égésterű készülékek telepítésével, amennyiben a működés biztonságát megfelelő jogosultsággal és szakmai gyakorlattal rendelkező szakirányú tervező nyilatkozata és méretezési számítása igazolja.**
 - Előny: abszolút biztonságos, és takarékos módszer, a készülékek helye változatlan maradhat, lakáson belül kis munkák szükségesek, fejleszthető.
 - Hátrány: Készülék cserékkel jár, közepesen drága
 -
- **Egyéb feltételek**
 - A tervezés, illetve a kivitelezés során szükséges különös figyelemmel lenni arra, hogy a kialakított égéstermék-elvezető berendezés a rendszerhez alkalmasan illeszkedő típusú, anyagú összekötőelemek (füstcsövek) kerüljenek beépítésre.
 - A kiváltás csak minősített rendszer lehet, tekintettel az alábbiakra:
 - A kéményseprő-ipari vizsgálat során figyelembe kell venni az OTÉK, az OTSZ, az MSZ 845, valamint a vonatkozó egyéb hatályos MSz, MSz EN szabványok előírásait, szabályzásait.
 - A kialakítandó égéstermék-elvezető berendezés működésének megfelelését a teljes kéményáramkör vonatkozásában hő- és áramlástechnikai méretezéssel, számítással kell alátámasztani.
 - Gázkészülékekkel terhelt kémény esetén a kialakítandó állapot vonatkozásában a GMBSz szerinti megfelelést teljes körűen és dokumentáltan szükséges igazolni.
 -
 - Az átadás-átvételkor a kéményseprő-ipari vizsgálat megrendeléséhez csatolni kell a kivitelezői nyilatkozatot, valamint a szállítói megfelelési igazolást a beépített építőipari termékek vonatkozásában.
 -
- A kéményes megoldások előnye, hogy a melegvíz-készítés mellett lakásonkénti központi fűtések is megoldhatóakká válnak. 2013.10.12.

Megfelelő megoldások

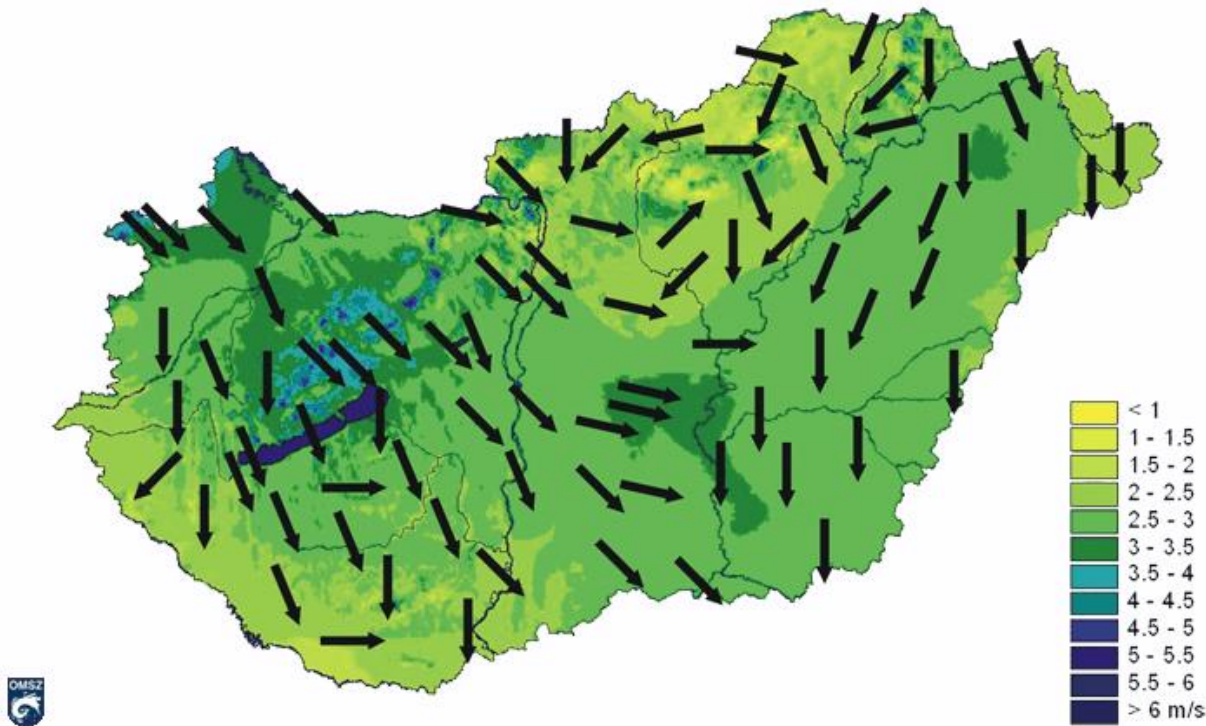


Megfelelő megoldások





Megfelelő megoldások

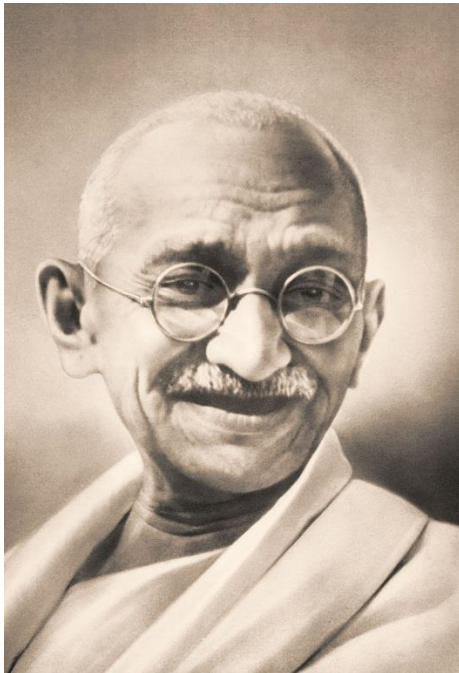


**A nyitott rendszer és a komforttér együtt
mindig rejt életveszélyt magában!**

Megfelelő finanszírozási rendszer

- 1. Az embereknek elsősorban megértés kell!**
- 2. Példa: Kiskunfélegyháza, 2013 kb. 100 lakás,
kisnyugdíjastól munkanélkülig!!!!!!!**
- 3. Hitelképesség, társasházi LPT**
- 4. Állami támogatások?! 3 : 11**

Emberek – Megoldások - Te



**„Te magad légy a
váltkozás, amit a világban
láttni szeretnél.”**

Mahatma Gandhi