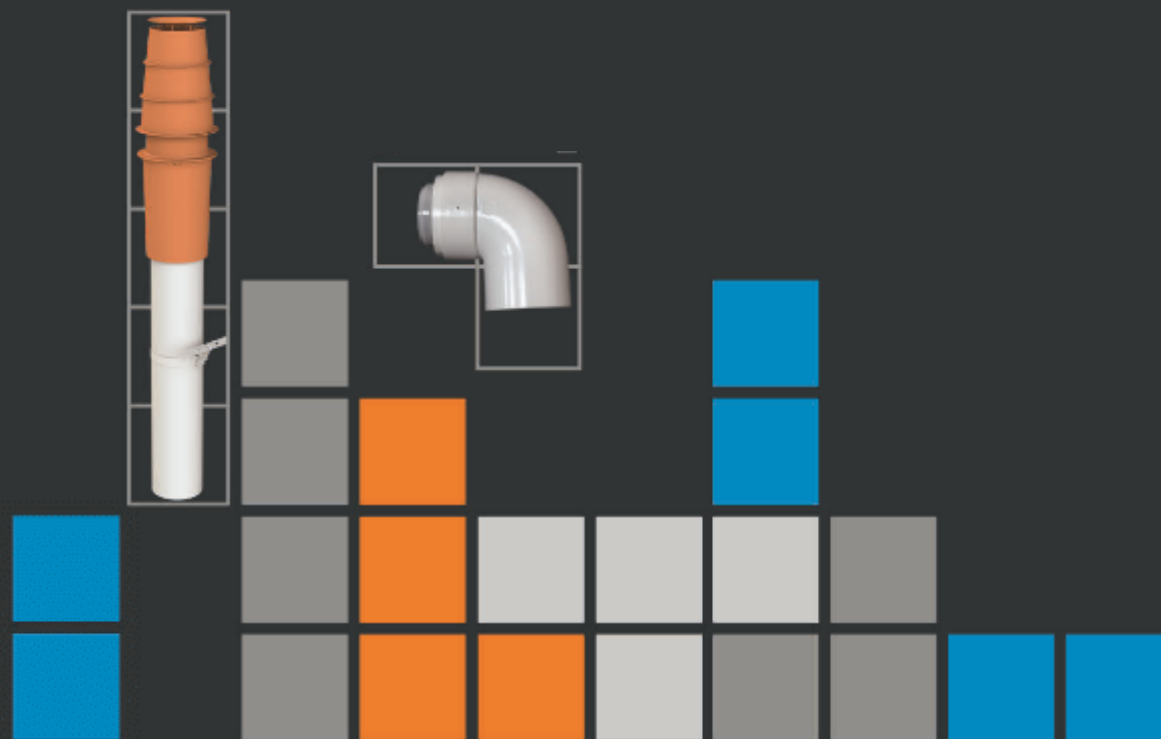


# A modern kéménytechnika vívmányai

*A nagyfiúk  
játéka!*



2022.03.25. XII. Országos Kéménykonferencia  
Előadó: Viola Krisztián

# AZ ELŐADÁS TARTALMA:

- Néhány szóban rólunk
- Mitől modern egy kémény?
- Költséghatékony megoldás kültéri rendszer telepítésére
- Kivitelezést megkönnyítő újdonságok

# A TRICOXRÓL:

- Coxtherm Kft. - 100%-ban magyar tulajdon
- 18 éve a magyar piacon
- holland gyártmány
- Kondenzációs kazánok égéstermék-elvezetésében piacvezető
- nagykereskedelmi partnereinken keresztül az egész országot lefedjük



**MITŐL MODERN EGY KÉMÉNY?**

# MITŐL MODERN EGY KÉMÉNY?

Leggyorsabb  
építési idő:

**1:41'**

## Modern kémények jellemzői:

- a legújabb tüzelőberendezésekhez alkalmazható
- korszerű alapanyagokból készül
- gyorsan építhető
- legújabb műszaki és jogi szabályozásnak megfelelő rendszer építhető belőle



**KÖLTSÉGHATÉKONY MEGOLDÁS KÜLTÉRI  
RENDSZER TELEPÍTÉSÉRE**

# KÖLTSÉGHATÉKONY MEGOLDÁS KÜLTÉRI RENDSZER TELEPÍTÉSÉRE

## A kültéri rendszerek létjogosultsága:

- egyszerű vonalvezetés
- a kémény nem foglal el hasznos teret
- nincs szükség földmántörésre, tetőátvezetésre
- korábban gyakran alkalmazták nyílt égésterű kazánok esetén és a felújítás során ezt a vonalvezetést egyszerűbb követnünk





# KÖLTSÉGHATÉKONY MEGOLDÁS KÜLTÉRI RENDSZER TELEPÍTÉSÉRE

## Kültéri elvezetés műszaki problémái:

- a standard rendszerek erre alkalmatlanok
- fagyásveszély
- fokozottabb mechanikai igénybevétel
- UV sugaraknak kitett a rendszer

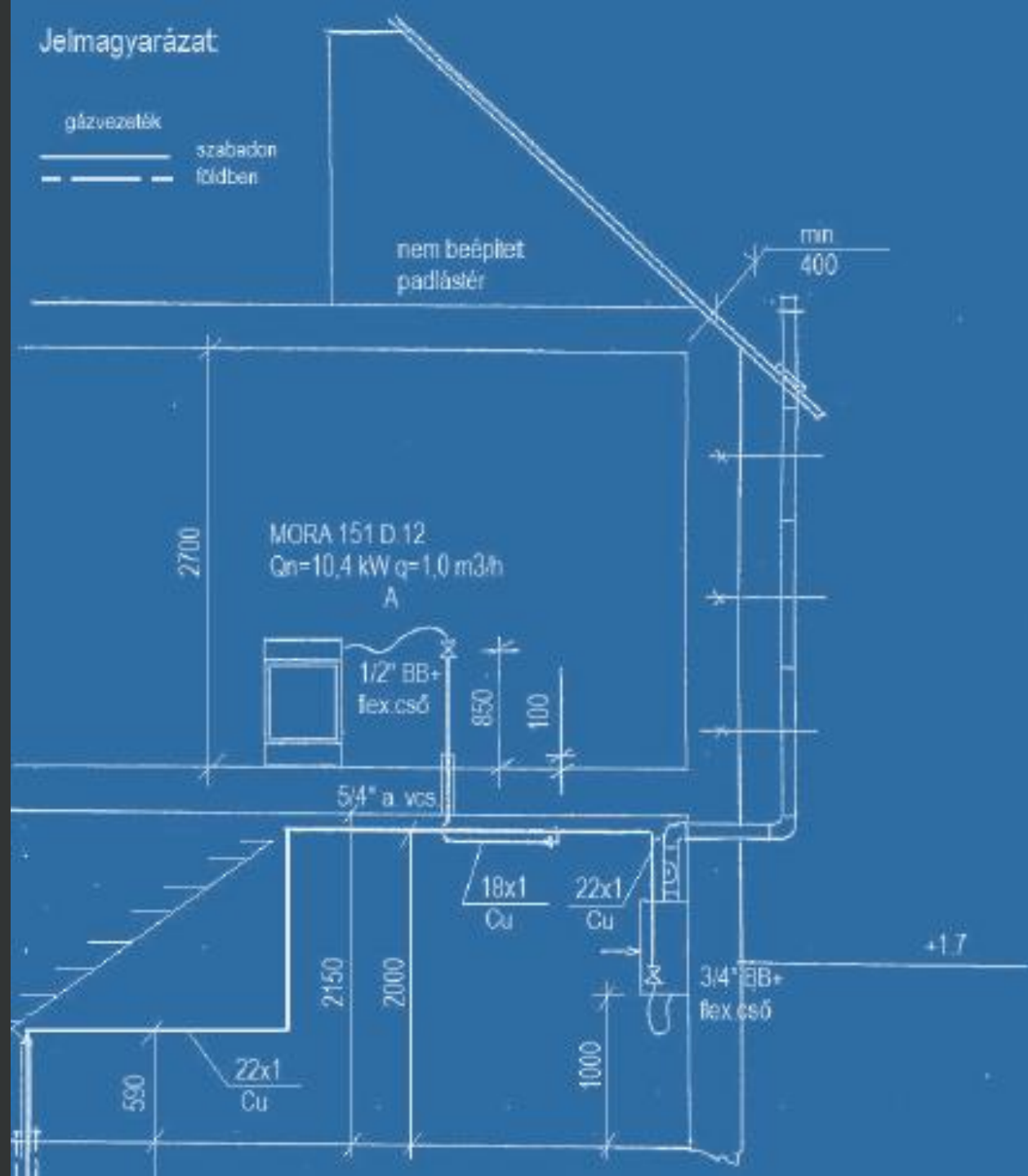




# KÖLTSÉGHATÉKONY MEGOLDÁS KÜLTÉRI RENDSZER TELEPÍTÉSÉRE

Kültéri elvezetés műszaki  
problémái:

Tapasztalatunk szerint terveken gyakori  
a C<sub>3</sub>-as típusú elvezetés külső falon.

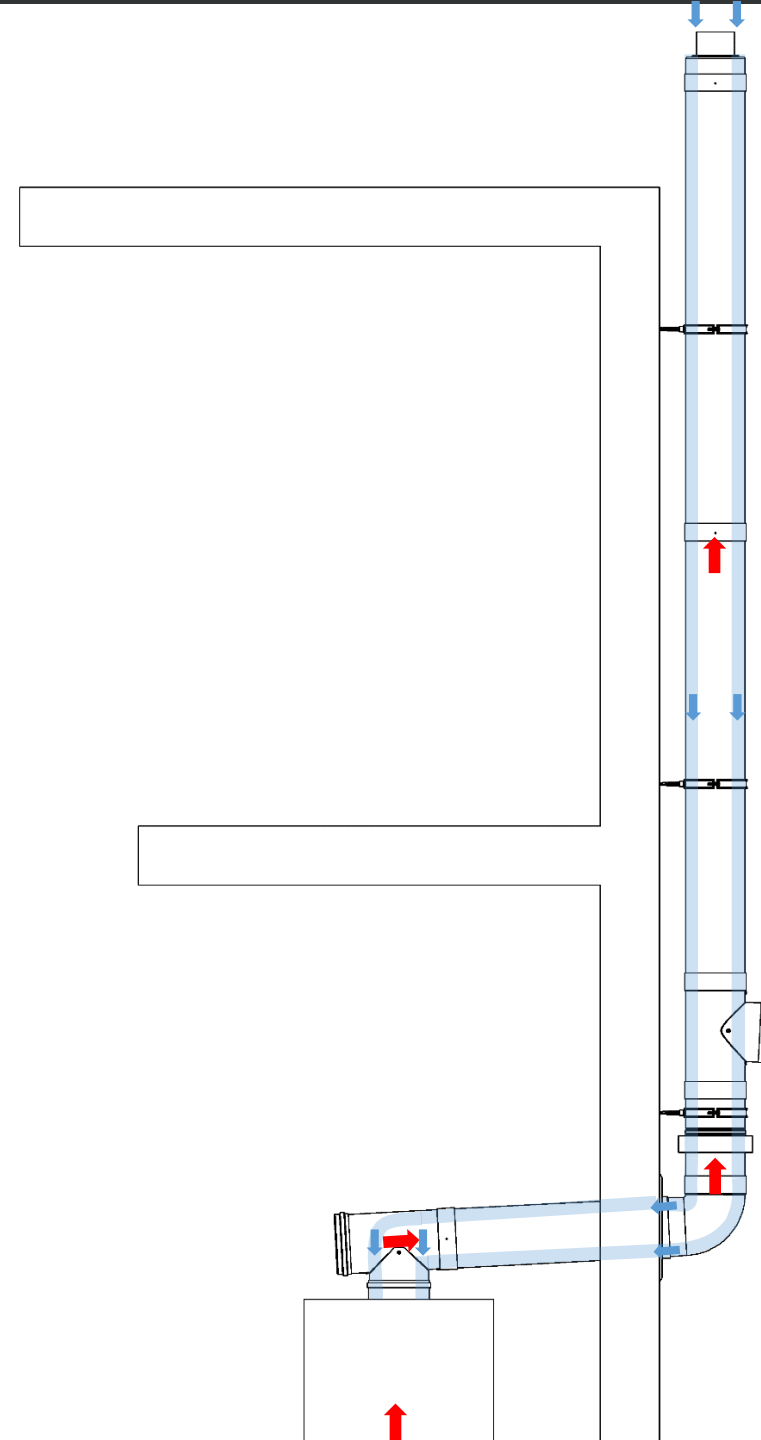


# KÖLTSÉGHATÉKONY MEGOLDÁS KÜLTÉRI RENDSZER TELEPÍTÉSÉRE

Levegő és füstgáz áramlása C<sub>3</sub>-as kialakítású rendszerben

Utólagos szigetelés a belső hőmérsékletet jelentősen nem befolyásolja

TRICOX



# KÖLTSÉGHATÉKONY MEGOLDÁS KÜLTÉRI RENDSZER TELEPÍTÉSÉRE

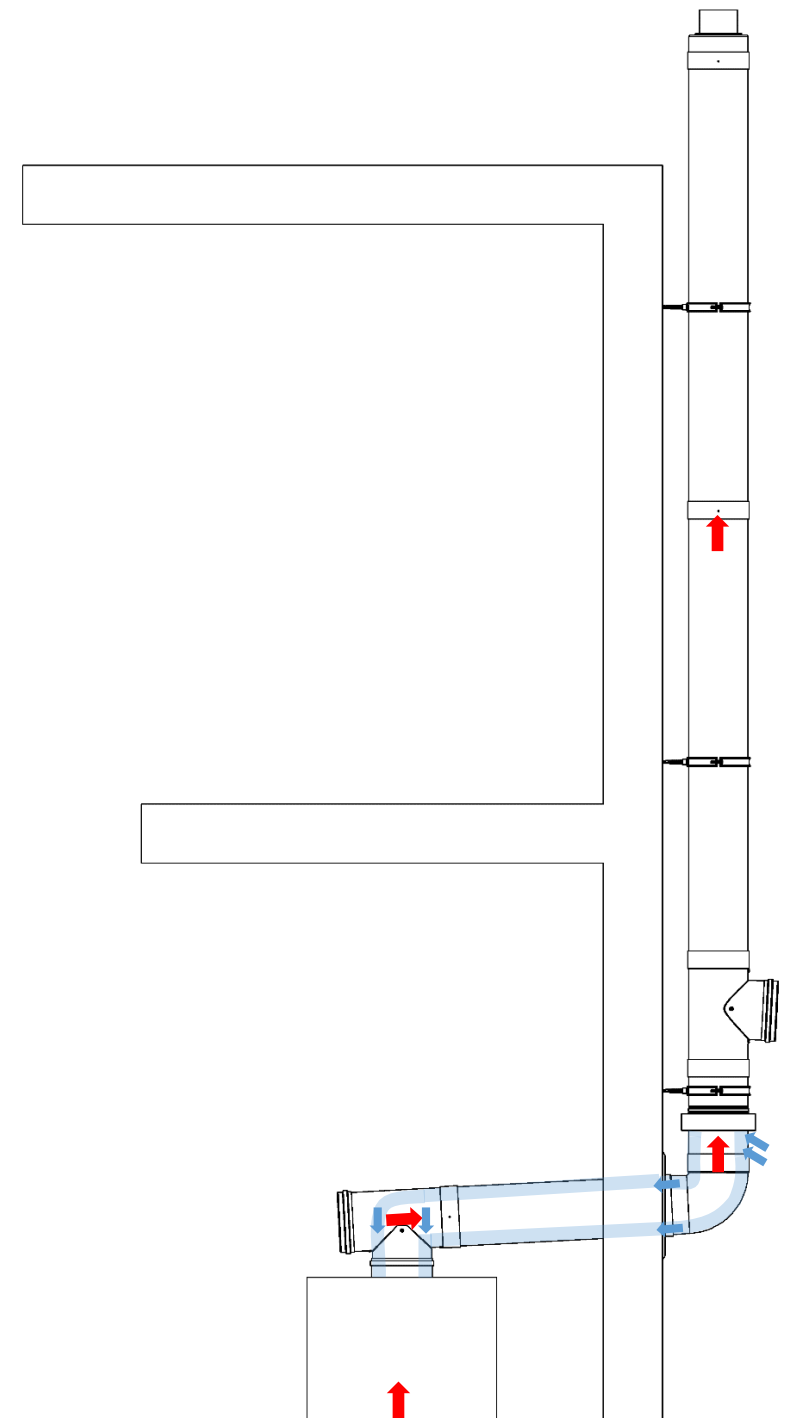


Megoldás? A **KULCS** rendszer

# KÖLTSÉGHATÉKONY MEGOLDÁS KÜLTÉRI RENDSZER TELEPÍTÉSÉRE

Levegő és füstgáz áramlása KULCS kialakítású rendszerben

TRICOX



# KÖLTSÉGHATÉKONY MEGOLDÁS KÜLTÉRI RENDSZER TELEPÍTÉSÉRE

Hőmérsékletfeltétel

tiob-tg

°C

40,9

+++

-6,6

-

Projekt

Eredmény EN 13384-1 szerint - Keresztmetszet Kerek 76 mm



Eredmény kiválasztás

Üzem mód

Üzem mód

Füstgázberendezés

Állandó túlnyomással

Nedves

Feltétel

Képlet jel.

Egység

High Fire

Részterhelés

Nyomásfeltétel

PZOe-PZO

Pa

0

+++

0

+++

Pos. Pressure at Entry

Pexc-PZO

Pa

4981,9

+

4998,1

+

Pos. Pressure inside Connector

Pexc-PZO

Pa

4983,1

+

4998,1

+

Hőmérsékletfeltétel

tiob-tg

°C

40,9

+++

-6,6

-

Kiegészítő információ

Füstgázberendezés

Füstgáz sebesség

hőfejlesztő

Maximális szállítónyomás

Tényleges szállítónyomás

wm

m/s

2,85

0,55

PWO

Pa

116

116

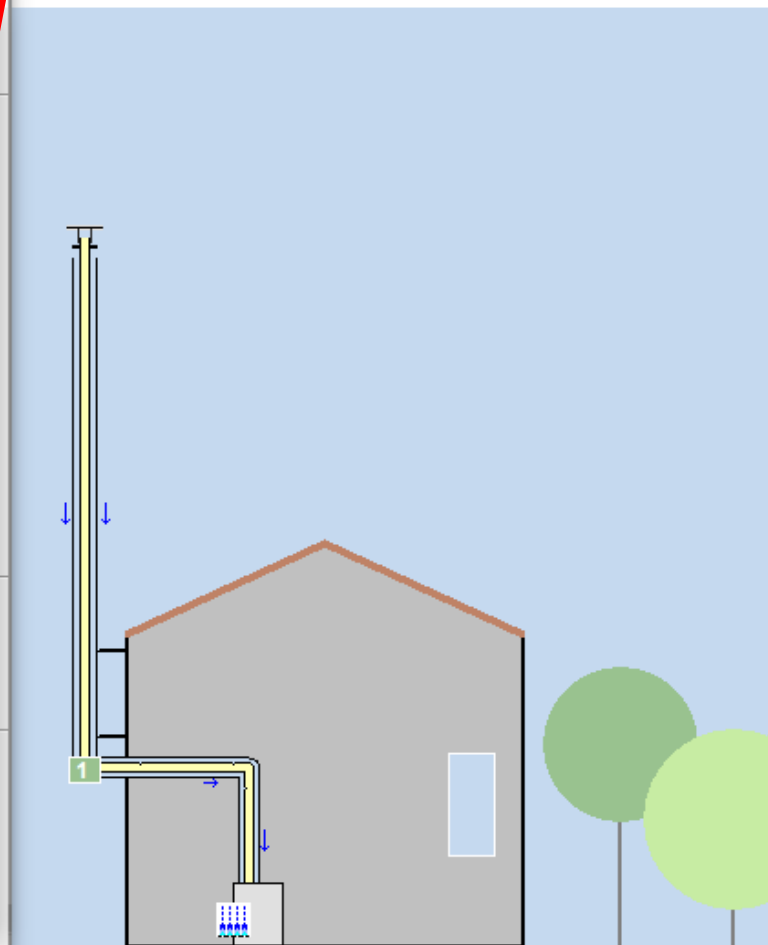
PzWO

Pa

42,9

8,4

Grafika



C3-as rendszer  
méretezése 8,5 méter  
hatásos  
kéménymagasságnál:

# KÖLTSÉGHATÉKONY MEGOLDÁS KÜLTÉRI RENDSZER TELEPÍTÉSÉRE

Hőmérsékletfeltétel	tiob-tg	°C	51,9	+++	0,6	+
Hőmérsékletfeltétel	tirb-tg	°C	65,3	+++	12,1	++

KULCS rendszer  
méretezése 8,5 méter  
hatásos  
kéménymagasságnál:

Projekt

Eredmény EN 13384-1 szerint

**+** Eredmény kiválasztás **▼** Füstgázberendezés

Üzem mód **Állandó túlnyomással**

Üzem mód **Nedves**

Feltétel	Képlet jel.	Egység	High Fire	Részterhelés
Nyomásfeltétel	PZOe-PZO	Pa	0 <b>+++</b>	0 <b>+++</b>
Pos. Pressure at Entry	Pexc-PZO	Pa	4987 <b>+</b>	4998 <b>+</b>
Pos. Pressure inside Connector	Pexc-PZO	Pa	4988,2 <b>+</b>	4997,9 <b>+</b>
Hőmérsékletfeltétel	tiob-tg	°C	51,9 <b>+++</b>	0,6 <b>+</b>
Hőmérsékletfeltétel	tirb-tg	°C	65,3 <b>+++</b>	12,1 <b>++</b>

**Kiegészítő információ**

Füstgázberendezés

Füstgáz sebesség

hőfejlesztő

Maximális szállítónyomás

Tényleges szállítónyomás

wm	m/s	2,87	0,61
PWO	Pa	116	116
PzWO	Pa	19,2	2,8

Grafika



# KÖLTSÉGHATÉKONY MEGOLDÁS KÜLTÉRI RENDSZER TELEPÍTÉSÉRE

## A KULCS rendszer jellemzői:

- a rendszer légrés-szigetelt, így kültérben hosszabban elvezethető a füstgáz túlhűlése nélkül
- kedvező ár (a felhasznált cső ugyanaz, mint amit beltérben alkalmazunk)
- komplett rendszer, szükséges engedélyekkel rendelkezik



# KÖLTSÉGHATÉKONY MEGOLDÁS KÜLTÉRI RENDSZER TELEPÍTÉSÉRE

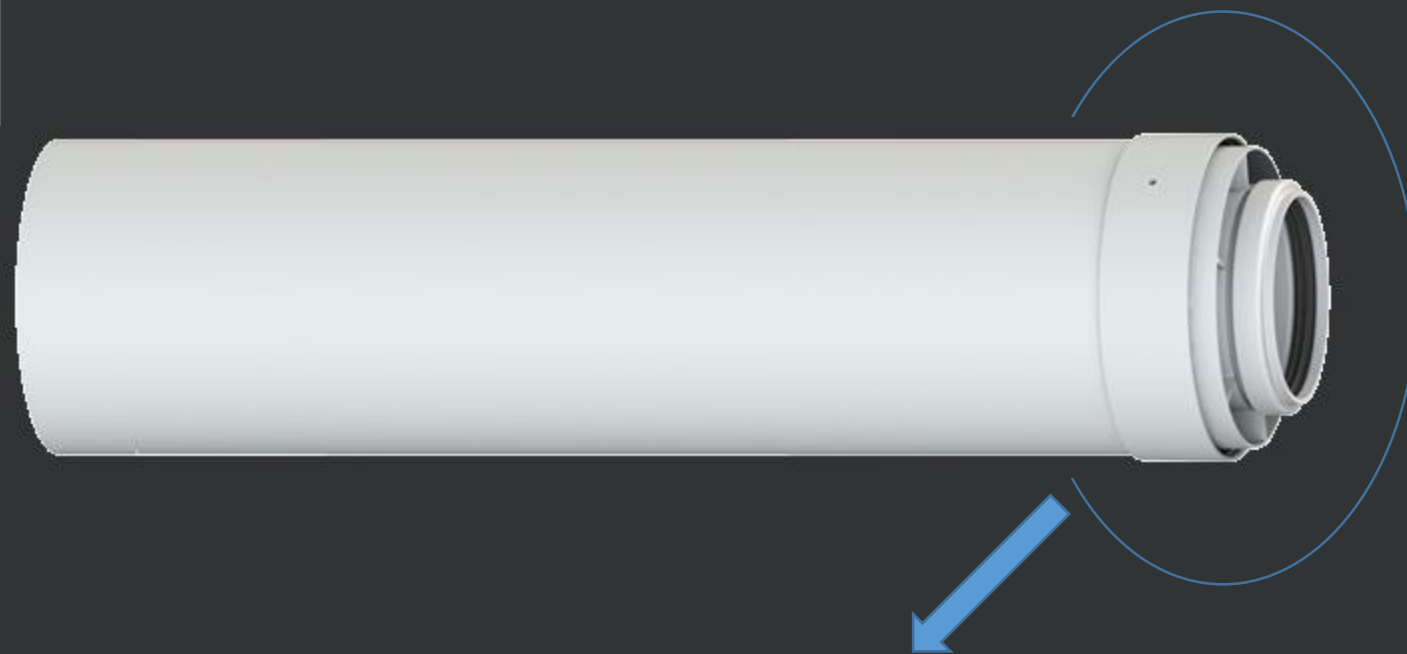
## A KULCS rendszer elemei:

- Konzol
- Talpas T-idom
- Légbeszívó és köztes záró-idom
- Takarórózsák
- 2 db tartóbilincs
- Szilikonzsír
- Végzáró idom



# KÖLTSÉGHATÉKONY MEGOLDÁS KÜLTÉRI RENDSZER TELEPÍTÉSÉRE

A TRICOX koncentrikus  
csövek a KULCS rendszerhez  
is használhatók!



**KULCS60**

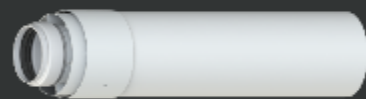


**PACS605**

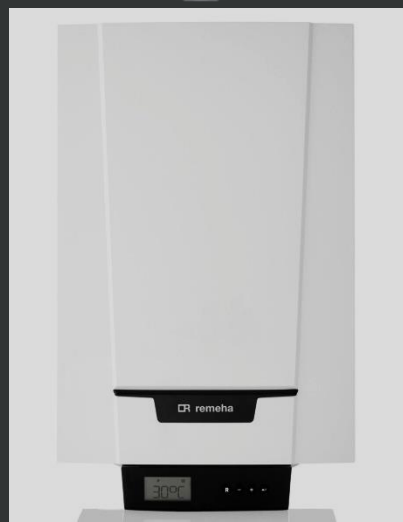
**PACS606**

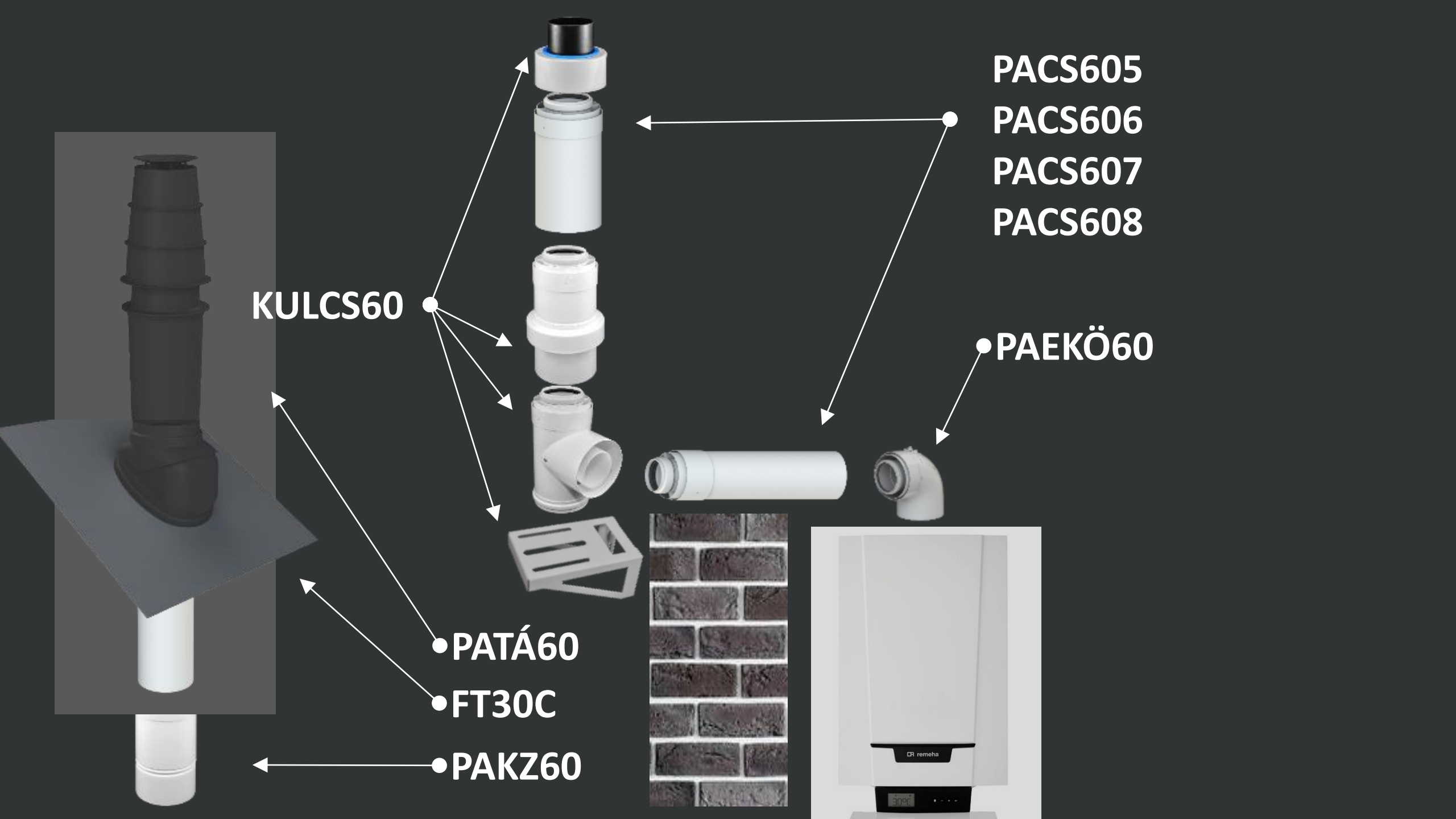
**PACS607**

**PACS608**



**PAEKÖ60**





**KULCS60**

**PACS605**  
**PACS606**  
**PACS607**  
**PACS608**

**PAEKÖ60**

**PATÁ60**

**FT30C**

**PAKZ60**



Száma: DP1/A



A terméktípus egyedi azonosító kódja:

CoxGoelen égéstermék-elvezető rendszer merev falú PP elemekkel  
EN14471:2013 + A1:2015

0.1 T120 H1 O W2 O20 LE E U	(egyhéjű fekete, vagy szürke PP; beltéri, vagy kültéri telepítés)
0.2 T120 H1 O W2 O00 LE E U0	(többhéjű, tömítésekkel, fekete, vagy fehér PP; beltéri, vagy kültéri telepítés, fém külső csőhéj)
0.3 T120 H1 O W2 O00 LE E U0	(többhéjű, műanyag csatlakozó idommal, fekete, vagy fehér PP; beltéri, vagy kültéri telepítés, fém külső csőhéj)
0.4 T120 H1 O W2 O00 LE E U1	(többhéjű, műanyag csatlakozó idommal, fekete, vagy fehér PP; beltéri telepítés, műanyag külső csőhéj)
0.5 T120 H1 O W2 O00 LI E U0	(egyhéjű fehér PP; átszellőztetett kúrtóba telepítve, egynél több készülék számára, a nemzeti tűzvédelmi előírások figyelembe vételével)

Felhasználás célja(i):

Tűzelőberendezések égéstermékének külső térbe vezetéséhez, szükség esetén égési levegő bevezetéséhez.

Gyártó:

Cox Goelen  
Emmastraat 92  
P.O.Box 6  
6245 HZ Eijsden  
Hollandia

Az AVCP-rendszer(ek):

2+ Rendszer, 3 Rendszer és 4 Rendszer

Harmonizált szabvány:

EN14471:2013 + A1:2015

Bejelenített szerv(ek):



# KIVITELEZÉST MEGKÖNNYÍTŐ ÚJDONSÁGOK

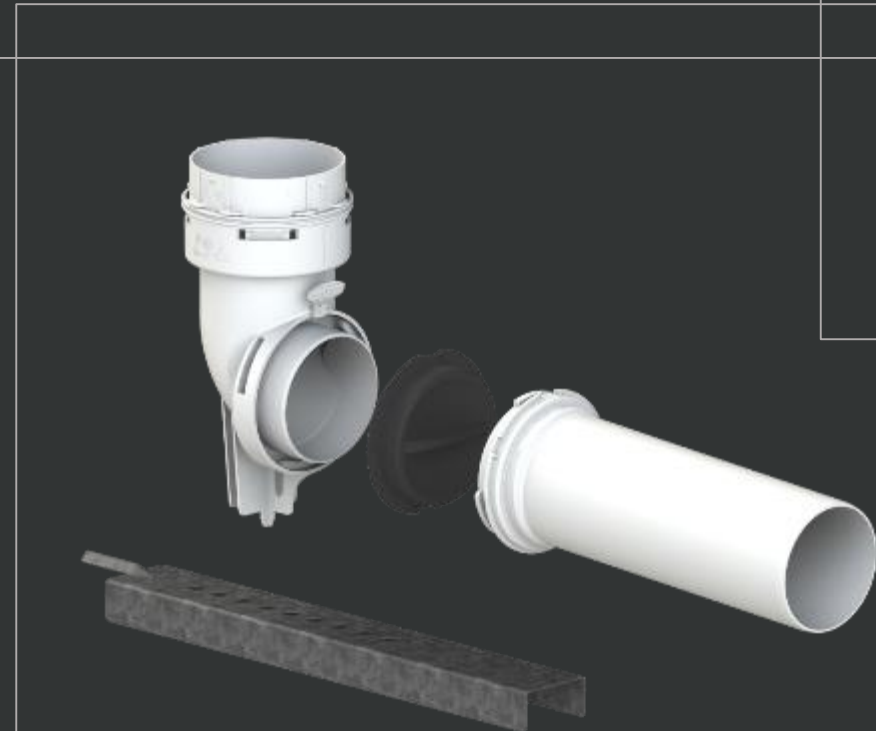
# KIVITELEZÉST MEGKÖNNYÍTŐ ÚJDONSÁGOK

## PPs rövidített bekötőkönyök

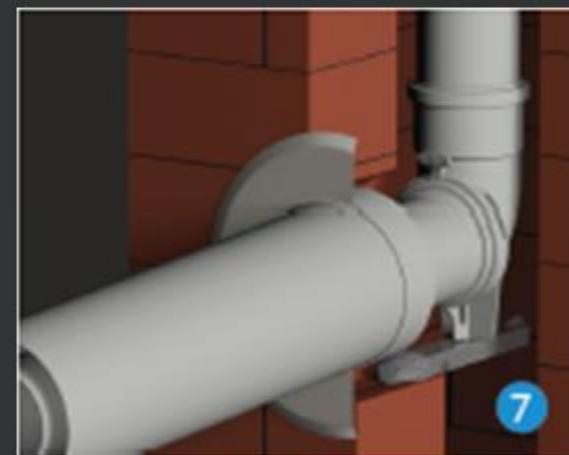
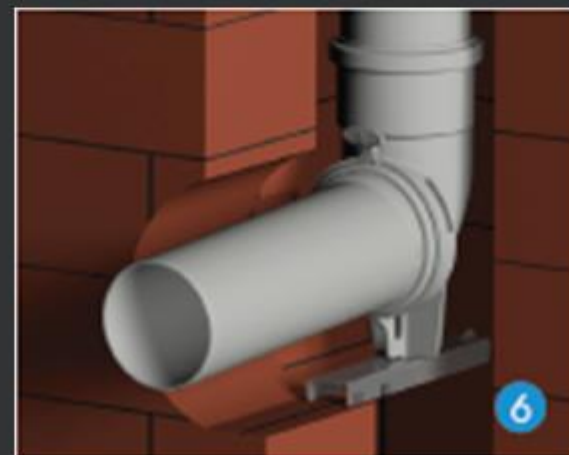
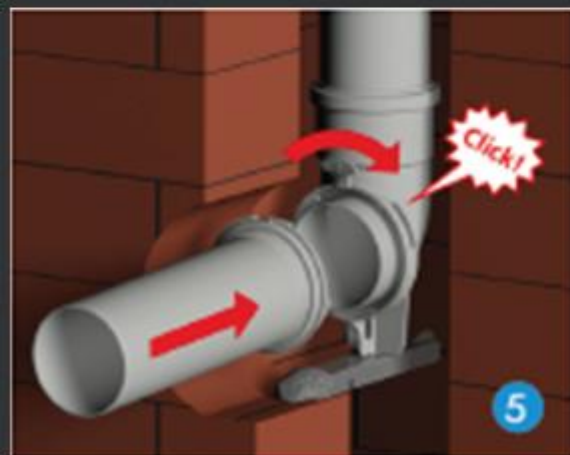
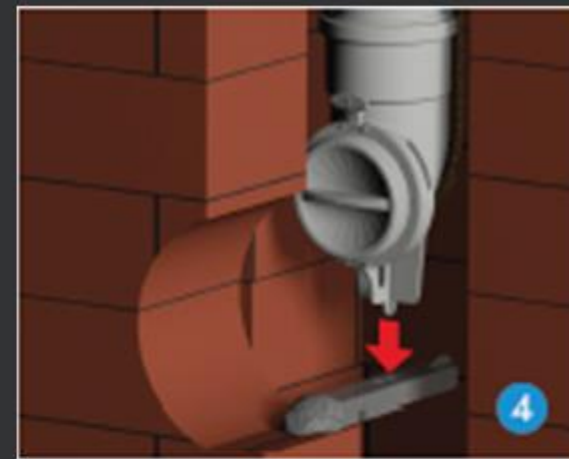
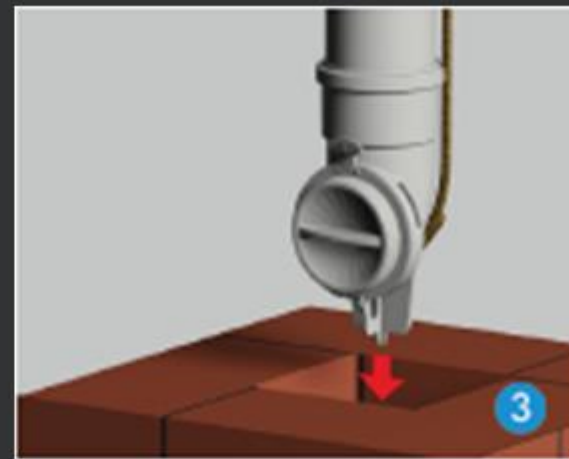
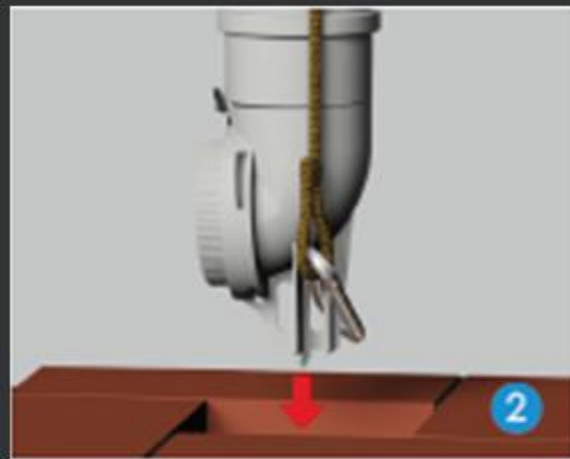
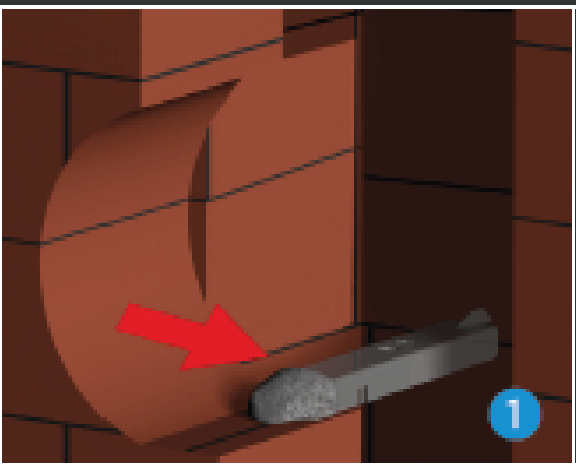
- Egyfalú merev rendszerekhez
- Flexibilis rendszerekhez
- 80 mm-es rendszer
- 120 mm-es csőben leereszthető

### Tartozékok:

- konzol
- talpas könyökidom
- csatlakozó cső bajonettzárral
- zárókupak



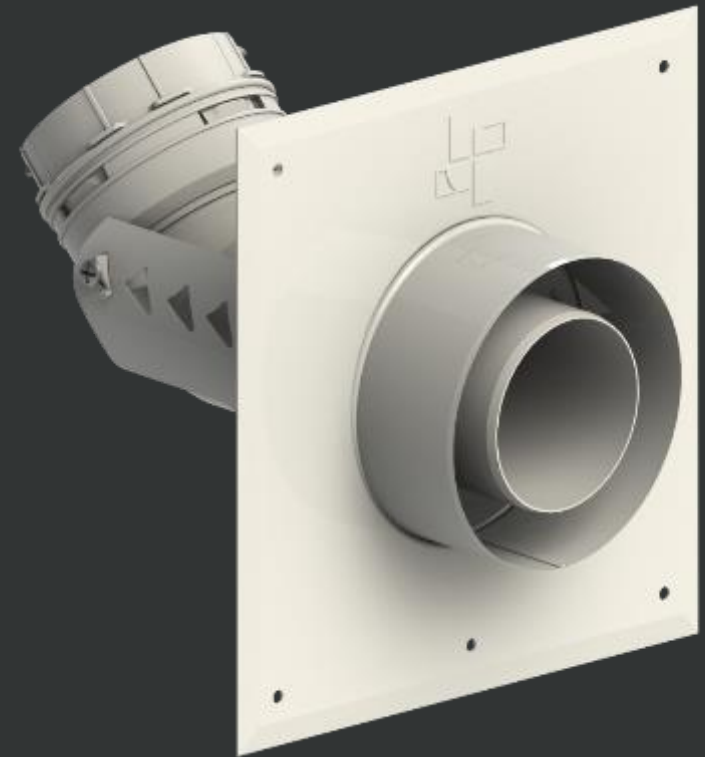
# KIVITELEZÉST MEGKÖNNYÍTŐ ÚJDONSÁGOK



# KIVITELEZÉST MEGKÖNNYÍTŐ ÚJDONSÁGOK

## Flexibilis rendszer bekötőkönnyök takaró lemezzel 80/125 - 80 mm

- Különösen felújítási munkákhoz, falazott vagy szerelt kémények béleléséhez
- Gyors, egyszerű és esztétikus szerelést tesz lehetővé
- Állítható a megfelelő kéményfal szélességhez
- Koncentrikus 80/125mm PPs/Alu Connex<sup>®</sup> falicsatlakozás
- Takaró lemez méret 250x250mm



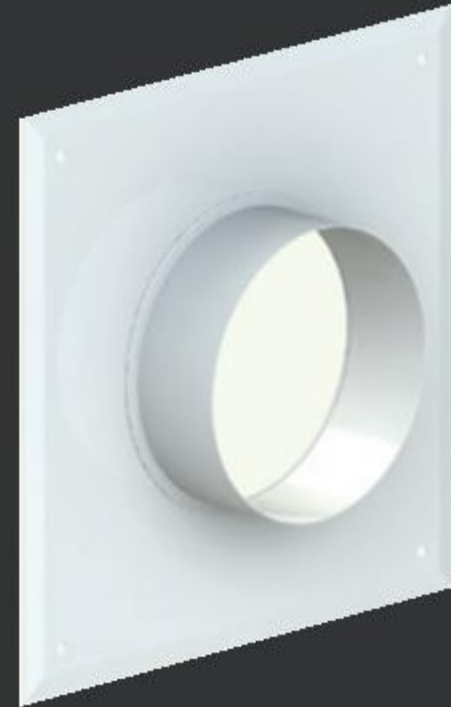
# KIVITELEZÉST MEGKÖNNYÍTŐ ÚJDONSÁGOK

## Takarólemez légoldali csatlakozással

- C9-es típusú rendszer kiépítéséhez javasolt
- A légoldal gyári csatlakozással köthető össze a meglévő kürtővel

### Méretetek:

- 60/100 mm-es koncentrikus csőhöz
- 80/125 mm-es koncentrikus csőhöz
- Takarólemez: 250 x 250 mm





**KÖSZÖNJÜK  
MEGTISZTELŐ  
FIGYELMÜKET**

*A nagyfiúk  
játéka!*

**TRICOX**

[www.tricox.hu](http://www.tricox.hu)